

# CATÁLOGO DO ITEM IMPORTADO

## Pleito de Inclusão de Ex-Tarifário

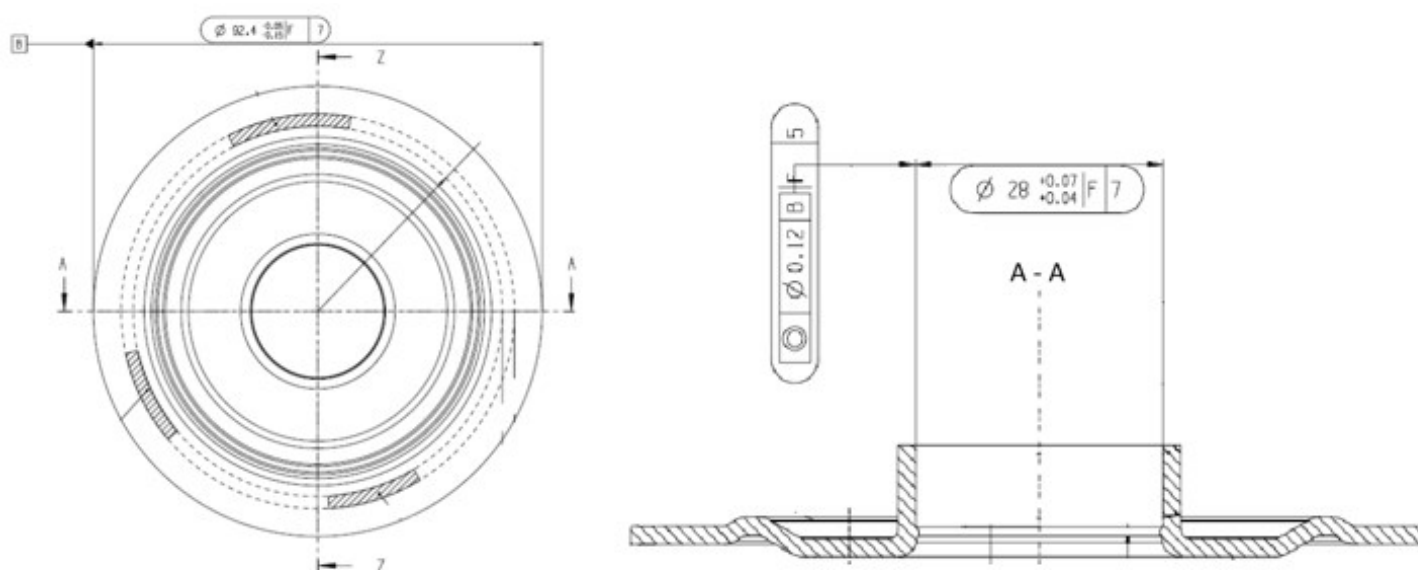
Número de Controle SDIC	NCM	Sugestão de descrição do ex-Tarifário
D314-24I	8511.90.00	Tampa; contendo aço; com massa entre 111 g e 115 g, diâmetro externo de 92,4 mm (-0,05/-0,15 mm), diâmetro interno de 28,0 mm (+0,07/+0,04 mm), concentricidade de 0,12 mm; para fabricação de motor de partida; com função de fechar o conjunto redutor planetário e impedir a penetração de impurezas; com aplicação em veículos comerciais leves, caminhões, ônibus, máquinas agrícolas autopropulsadas, máquinas rodoviárias autopropulsadas.

### 1. Especificações técnicas detalhadas da autopeça

(características quantitativas e qualitativas, por exemplo: dimensões, materiais de fabricação, especificações de trabalho/funcionamento [torque, potência, resistência, tensão, corrente, dureza, vazão, condutibilidade, temperatura etc.], características de hardware, software, características físicas, dentre outras inerentes a cada produto):

Massa entre 111 g e 115 g, diâmetro externo de 92,4 mm (-0,05/-0,15 mm), diâmetro interno de 28,0 mm (+0,07/+0,04 mm), concentricidade de 0,12 mm

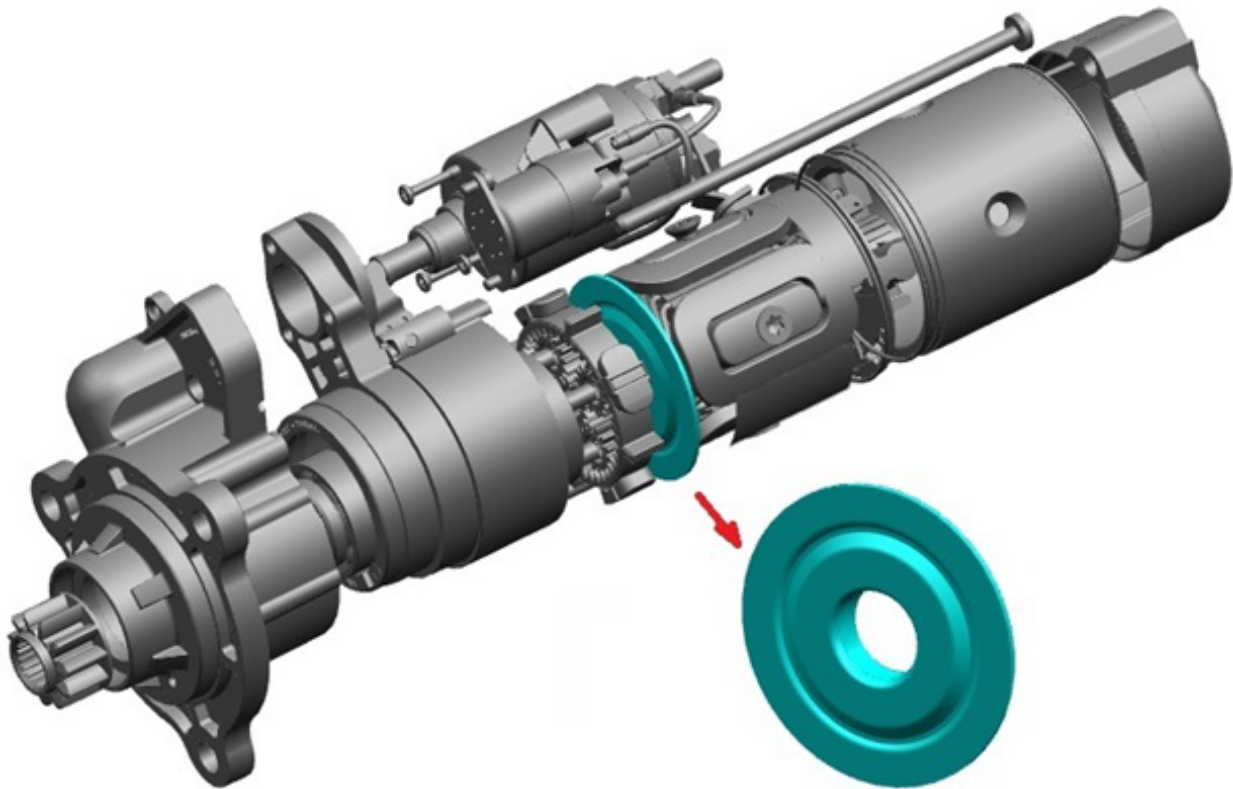
### 2. Imagens da autopeça importada e/ou desenho esquemático (obrigatório conter as principais dimensões em milímetros):



Diâmetro externo [mm]	Diâmetro Interno [mm]	Concentricidade Diâmetro Interno [mm]
92,4 -0,05/-0,15	29,0 +0,07/+0,04	Dia. 0,12 - B

### 3. Aplicação do item importado (em qual produto fabricado pela empresa pleiteante o item importado será incorporado).

Aplicado em: motor de partida



**4. Função do item importado no produto fabricado pela empresa pleiteante do ex-tarifário:**

Fechar o conjunto redutor planetário e impedir a penetração de impurezas

Veículos(s): veículos comerciais leves, caminhões, ônibus, máquinas agrícolas autopropulsadas, máquinas rodoviárias autopropulsadas